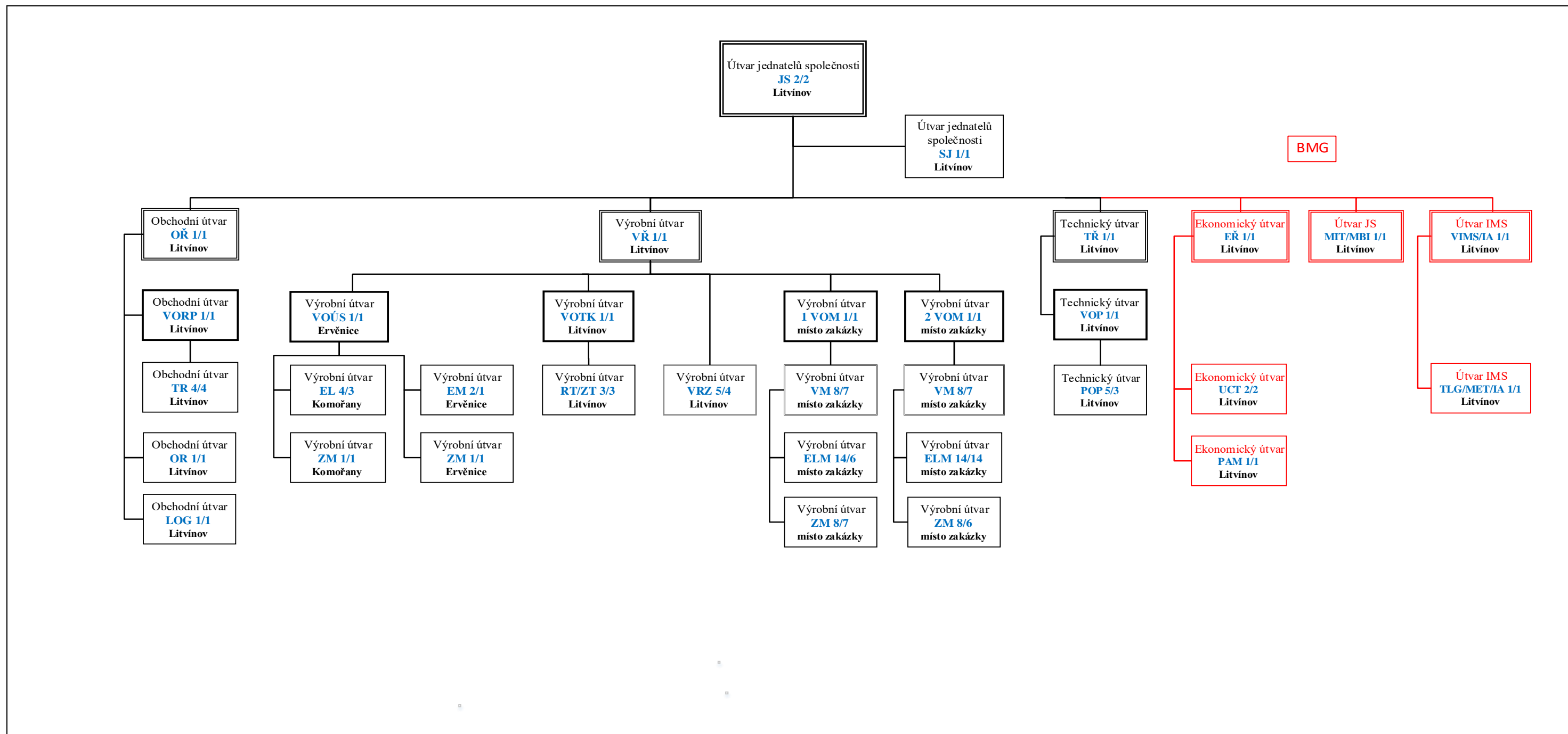


Organizační a funkční schéma Bohemia Müller s.r.o.



| zkratky: | | | | | | ----- = outsourcované oblasti BMG | |
|----------|------------------------|-------|------------------------------|------|--------------------------------------|-----------------------------------|-------------------------------|
| EL | - elektrikář | POP | - projektant odboru projekce | VOM | - vedoucí odboru montáže | ZM | - zámečník |
| ELM | - elektromontér | RT/ZT | - revizní /zkušební technik | VOP | - vedoucí odboru projekce | MBI | manažer bezpečnosti informací |
| EM | - elektrotechnik | SJ | - sekretářka jednatele | VORP | - vedoucí odboru rozpočty a příprava | MET | metrolog |
| JS | - jednatel společnosti | TD | - technický dozor | VOTK | - vedoucí odboru technické kontroly | MIT | manažer IT |
| LOG | - logistik | TR | - technik rozpočtář | VOÚS | - vedoucí odboru údržba a servis | PAM | personalistika a mzdy |
| OR | - obchodní referent | TR | - technický ředitel | VRZ | - vedoucí realizace zakázky | TLG | technolog |
| OŘ | - obchodní ředitel | VM | - vedoucí montér | VŘ | - výrobní ředitel | UCT | účetní |
| | | | | | | VIMS | vedoucí útvaru IMS |